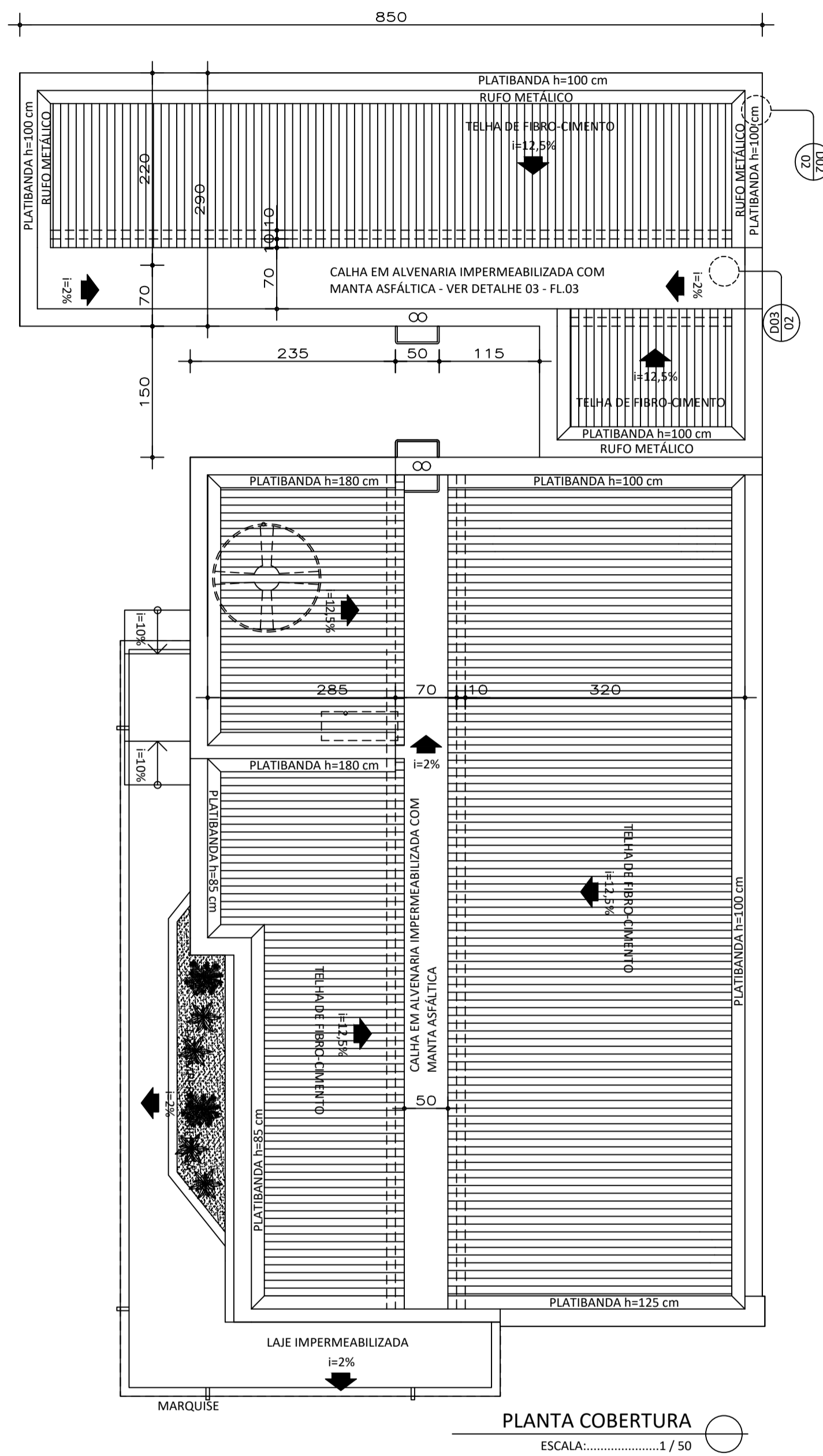
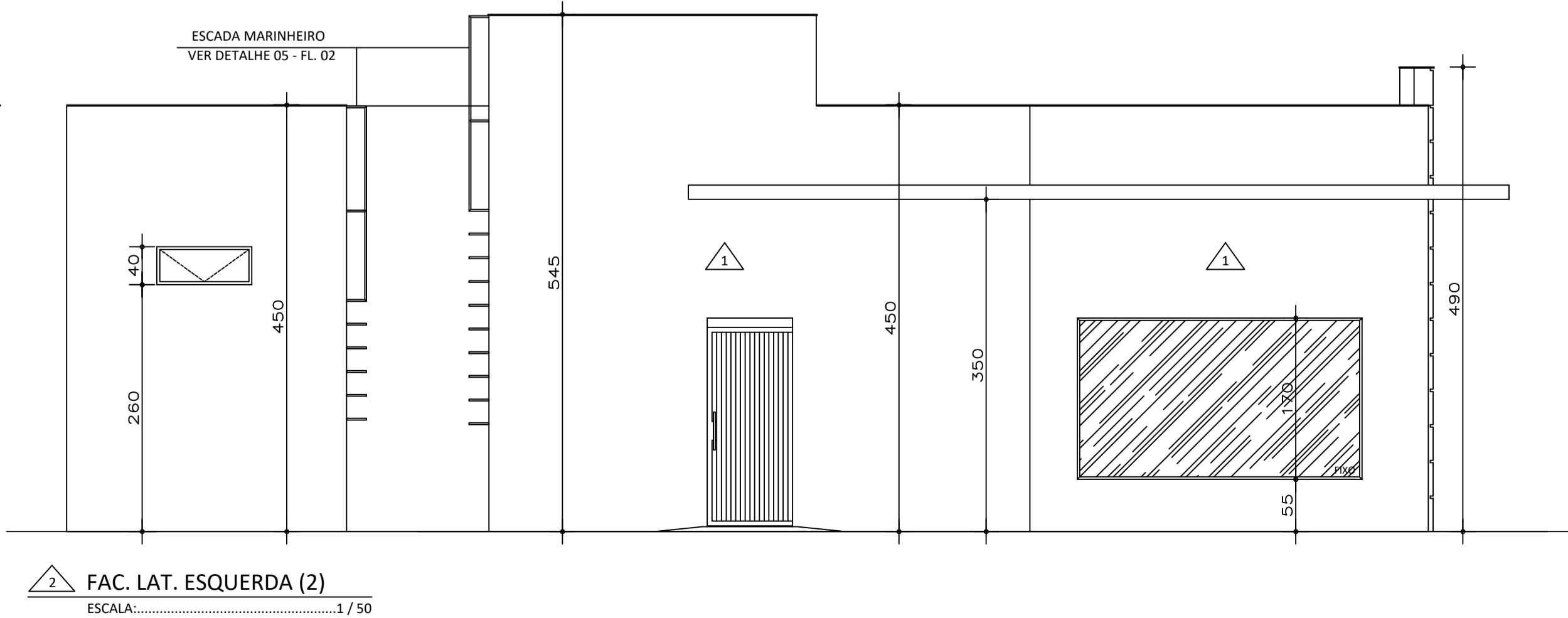


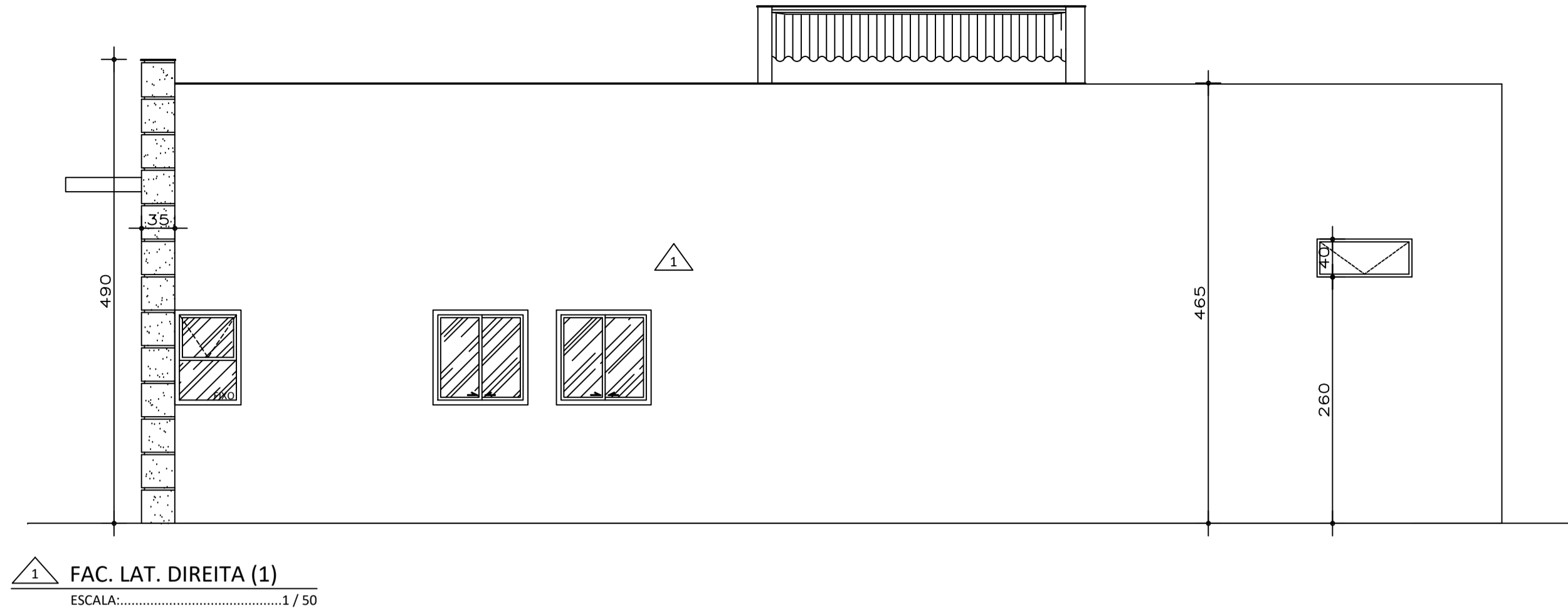
PLANTA BAIXA
ESCALA:.....1 / 50
ÁREA = 99,46 m²
INDICA O INÍCIO E SENTIDO DA PAGINAÇÃO
SECRETARIA ESTADUAL DE SAÚDE - MG



PLANTA COBERTURA
ESCALA:.....1 / 50



PLANTA SITUAÇÃO
ESCALA:.....1 / 200



FAC. LAT. DIREITA (1)
ESCALA:.....1 / 50

OBSERVAÇÕES E CARIMBOS									
QUADRO DE ESQUADRIA									
MATERIAL	NOMENCLATURA	DIMENSÕES			QUANT.	TIPO	VIDRO		OBSERVAÇÕES
		LARG.	ALT.	PEIT.			TIPO	ESP.	
ALUMÍNIO	JA01	70	100	121	03	MAXIM-AR	MINIBOREAL	4mm	PARTE INFERIOR FIXA
	JA02	100	100	120	03	CORRER	LISO	4mm	
	JA03	100	40	260	03	MAXIM-AR	LISO	4mm	
FERRO	PF01	90	210	-	01	CORRER	-	-	METALON E CHAPA
MADEIRA	PM01	90	210	-	01	BANDEIRA	-	-	PINT. ESMALTE BRANCA
	PM02	80	210	-	02	BANDEIRA	-	-	PINT. ESMALTE BRANCA
	PM03	70	210	-	03	BANDEIRA	-	-	PINT. ESMALTE BRANCA
VIDRO	E01	240	225	-	01	CORRER	TEMPERADO	8mm	PERFIL EM ALUMÍNIO
	E02	300	170	50	01	FIXO	TEMPERADO	8mm	PERFIL EM ALUMÍNIO
	E03	100	100	100	01	FIXO	TEMPERADO	6mm	PERFIL EM ALUMÍNIO
LEGENDA									
PAREDES					PISOS				
1	PINTURA ACRÍLICA BRANCA				1	CIMENTADO			
2	AZULEJO 20x20cm BRANCO, ACIMA PINTURA ACRÍLICA BRANCA				2	PORCELANATO 45x45cm, REF. MOZART ICE - ELIANE			
3	PINTURA ACRÍLICA VERDE, REF.: 10GY 71/180, "CAPIVIM LIMÃO" - CORAL SOBRE TEXTURA				TETOS				
4									
5					1	LAJE, PINTURA ACRÍLICA BRANCA			
					2	FORRO DE GESSO, PINTURA ACRÍLICA BRANCA			
NOTAS (NT)									
1	COTAS EM CENTÍMETROS								
2	COMO SE TRATA DE UM PROJETO PADRÃO, CONSIDERAR AS ALTERAÇÕES DE IMPLANTAÇÃO E LEIS MUNICIPAIS PARA IMPLANTAÇÃO DA EDIFICAÇÃO, OBEDECENDO OS AFASTAMENTOS MÍNIMOS EXIGIDOS NESTE PROJETO.								
3	NA SALA DE ESPERA, RECEPÇÃO E CIRCULAÇÃO E ASSIT. FARM. HAVERÁ RODAPÉ EM GRANITO h=7cm. DEMAIS AMBIENTES NÃO POSSUIRÃO RODAPÉ.								
4	NA ESQUADRIA DE VIDRO E03 (ASSIST. FARM.), A PERSIANA HORIZONTAL SERÁ EM ALUMÍNIO VERDE CLARO.								

GOVERNO DO ESTADO DE MINAS GERAIS

SECRETARIA ESTADUAL DE SAÚDE DE MINAS GERAIS

PROGRAMA FARMÁCIA DE TODOS

RESPONSÁVEL TÉCNICO PELO PROJETO PADRÃO:

LUÍS FERNANDO DE ALVARENGA MOREIRA

CREA-MG: 72.639/D

RESPONSÁVEL TÉCNICO PELO PROJETO DE AMPLIAÇÃO PADRÃO:

ANA KARINA LADEIRA GOMES

CREA-MG: 88.089/D

Endereço: Rua Vereador José Maneol, s/nº - Centro - Guiricema - MG

RESPONSÁVEL TÉCNICO PELA IMPLANTAÇÃO DO PROJETO:

DANIEL PÓVOA LAVORATO

CREA: 70090/D

FARMÁCIA CONVENCIONAL DE 70m²

AMPLIAÇÃO DE ALMOXARIFADO: 28,76m²

TOTALIZANDO 99,46m²

PLANTA BAIXA, COBERTURA, SITUAÇÃO, FACHADA L. ESQUERDA E L. DIREITA.

ARQUITETURA

01/02

ARQUIVO: FT-ARQ-AMPLIAÇÃO.ALMOXARIFADO.70M²-MODELO03.DWG

DATA: 20/10/2022

ESCALA INDICADA